

# OBSERVATOIRE du RÉSEAU COCAGNE

2018

Laboratoire  
de la transition  
écologique & sociale



<b>UNE COMMUNAUTE DE CITOYENS</b>	<b>+ ECONOMIE LOCALE</b>	<b>5 490</b> emplois
<b>25 000</b> foyers consom'acteurs	<b>+ ENVIRONNEMENT</b>	<b>470</b> ha cultivés en AB
<b>1 ACTION PUBLIQUE PRIORITAIRE :</b> l'Insertion par l'Activité Economique	<b>+ LUTTE CONTRE LA PRECARITE</b>	<b>26 400</b> paniers solidaires
<b>7 actions publiques associées :</b> Santé & Solidarité, Agriculture, Environnement, Economie Sociale et Solidaire, Egalité des Territoires, Justice, Education	<b>+ ALIMENTATION - SANTE</b>	<b>750 000</b> paniers de légumes bio
<b>1 990</b> administrateurs & bénévoles	<b>&amp; DES SOUTIENS PRIVES</b>	Fondations, Entreprises, Partenaires



[www.reseaucocagne.asso.fr](http://www.reseaucocagne.asso.fr)

## Transition économique & sociale

**SORTIES DYNAMIQUES**

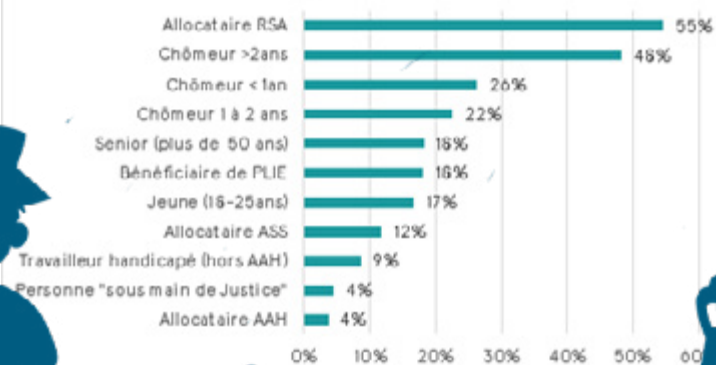
**52 %** de sorties dynamiques dont

- 33% en emploi durable
- 32 % en emploi de transition
- 23 % en formation
- 12 % en poursuite du parcours en insertion.

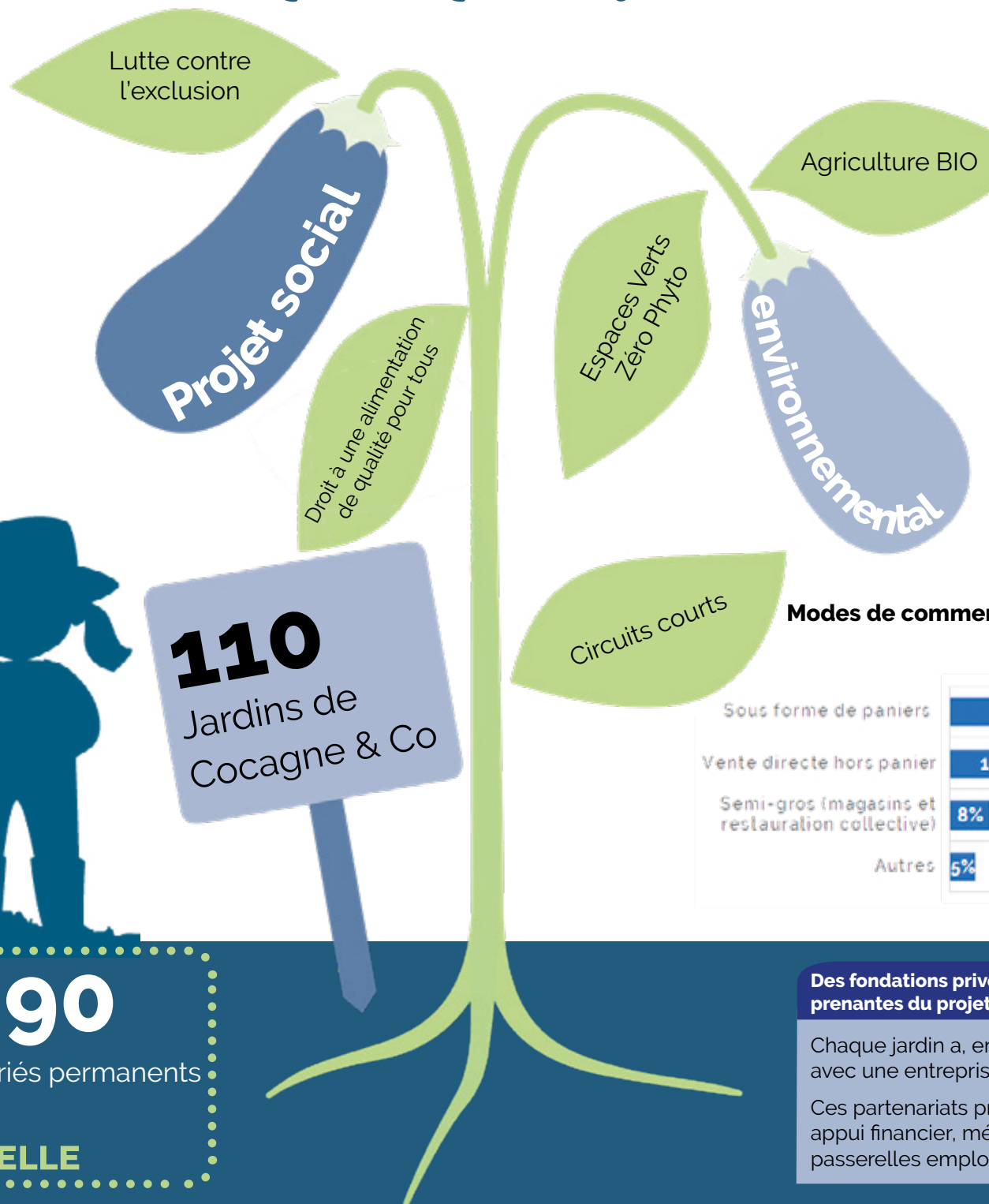
**ACCOMPAGNEMENT SOCIOPROFESSIONNEL**

- 30 %** des accompagnements < à 6 mois
- 70 %** des accompagnements > à 6 mois
- 26,3 h** de formation / salarié en insertion

### Profil des salariés en insertion



# Ensemble, cultivons la solidarité !



## Transition agricole & alimentaire

**DES LÉGUMES BIO MAIS PAS QUE ...**

**64 %** des jardins ont une activité de diversification (espaces verts, transformation/conserverie, pépinière de plants, conditionnement/livraison de paniers, animation pédagogique, arboriculture, élevage de poules pondeuses)

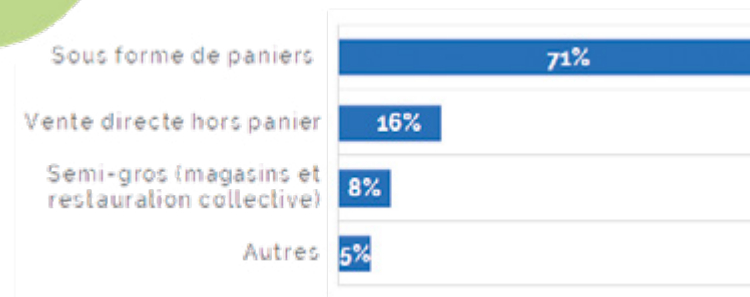
**9,6 millions d'€** c'est le chiffre d'affaire que génèrent ces activités de diversification

**PRODUCTION AGRICOLE**

- 470** ha cultivés en AB
- 70** variétés de légumes sont cultivées en moyenne sur un Jardin de Cocagne
- 97 %** des jardins adhèrent au réseau des agriculteurs biologiques
- 16,6 millions d'€** c'est le chiffre d'affaire que génère la vente de légumes



### Modes de commercialisation des légumes



**4600** salariés en parcours d'insertion

**38 %** ♀ / **62 %** ♂

**890** salariés permanents

**56 %** ♀ / **44 %** ♂

### LA COMMUNAUTE PROFESSIONNELLE

**1 990** bénévoles & administrateurs

**41 %** ♀ / **59 %** ♂

**6 100** donateurs

**56 %** ♀ / **44 %** ♂

**25 000** foyers consom'acteurs

### LA COMMUNAUTE ASSOCIATIVE COCAGNE

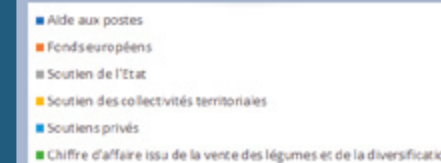
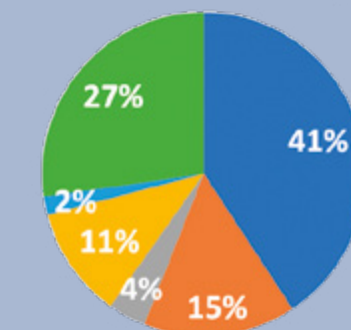
### Des fondations privées et des entreprises partenaires du projet

Chaque jardin a, en moyenne, **2** partenariats avec une entreprise avec convention écrite.

Ces partenariats prennent différentes formes: appui financier, mécénat de compétences, passerelles emploi, ...

### Des missions d'intérêt général soutenues par des aides publiques

Financement des Jardins de Cocagne



## Le #Réseau de Cocagne

Le Réseau Cocagne rassemble 110 structures d'insertion par des activités économiques environnementales (maraîchage biologique, espaces verts, filières alimentaires biologiques ...) et 13 porteurs de projets. Ces structures partagent et défendent des valeurs communes:

- > en matière de refus des exclusions et de toute discrimination
- > dans le cadre d'actions d'insertion respectueuses du principe de développement durable : cohésion sociale, économie solidaire et respect de l'environnement.

Le débouché de l'insertion doit être, pour les bénéficiaires, le plus possible celui d'une **économie inclusive et durable**.

Le Réseau Cocagne a pour ambition de participer à la **rénovation de l'économie par le biais de la filière alimentaire** afin de réfléchir la question de l'insertion dans une logique anticipatrice plutôt que réparatrice.

## Un #Jardin de Cocagne

Par la production de légumes biologiques, vendus en circuit-court sous forme de paniers hebdomadaires à un réseau d'adhérents-consommateurs, les Jardins de Cocagne favorisent le retour à l'emploi de femmes et d'hommes en situation précaire et leur permettent de (re)construire un projet professionnel et personnel.

ENSEMBLE CULTIVONS LA SOLIDARITE.

Les Jardins de Cocagne sont présents dans

**12** régions

+ 2 Jardins à La Réunion et à Bucarest (Roumanie)

**65** départements

### Vous êtes un #particulier

- > Abonnez-vous à un panier Cocagne ;
- > Montez un point de dépôt ;
- > Soutenez le Réseau Cocagne.

### Vous êtes une #entreprise

- > Proposez des légumes bio Cocagne dans votre entreprise (pour la restauration collective ou pour vos salariés) ;
- > Accueillez les salariés en insertion en immersion ;
- > Soutenez le développement d'un Jardin de Cocagne.

### Vous êtes une #collectivité territoriale

- > Accueillez les salariés en insertion en immersion ;
- > Soutenez le développement d'un Jardin de Cocagne sur votre territoire.

Le Réseau Cocagne est soutenu dans ses actions par :



La Caisse des Dépôts, La France s'engage, AG2R LA MONDIALE, Fape EDF, Melvita, Malakoff Médéric, Les Fondations Bettencourt Schueller, Caritas, Carrefour, Eiffage, JM Bruneau, MACIF, Vinci.

## Charte nationale du Réseau Cocagne

1 - Lutter contre les exclusions et la précarité en mobilisant les conditions d'un retour à l'emploi durable dans le cadre d'une activité de travail valorisante.

2 - Produire dans le respect du cahier des charges de l'agriculture biologique.

3 - Commercialiser la production à destination d'un réseau d'adhérents-consommateurs.

4 - Intégrer le secteur professionnel agricole local.



Retrouvez la carte interactive des Jardins de Cocagne sur [www.reseaucocagne.asso.fr](http://www.reseaucocagne.asso.fr)



@reseaucocagne



#ReseauCocagne



ReseauJardinsCocagne

[www.reseaucocagne.asso.fr](http://www.reseaucocagne.asso.fr)

Réseau Cocagne :

01 43 26 37 84 - [rc@reseaucocagne.asso.fr](mailto:rc@reseaucocagne.asso.fr)

IMPRIMÉ VERT

Imprimé par Simongraphic à Ormans, sur Cyclus offset 100 % recyclé, fabriqué en France. Design / Sandra Willauer