

OBSERVATOIRE du RÉSEAU COCAGNE

2019*

Découvrez les services
rendus aux territoires
par les Jardins de Cocagne :
www.territoires-cocagne.fr



* Sur les données au 31/12/2018

Vers 102 territoires de
transition alimentaire inclusifs



www.reseaucocagne.asso.fr

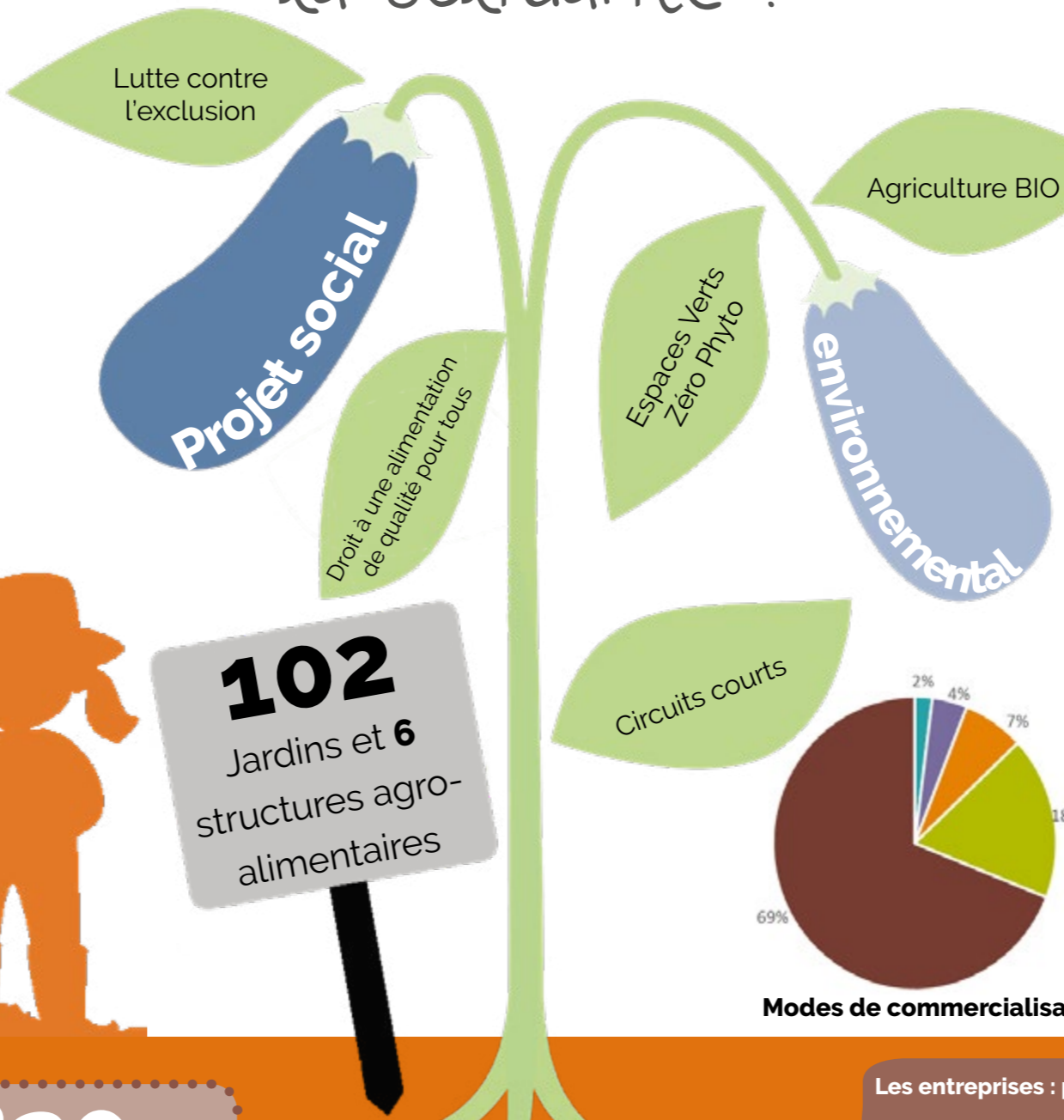
Transition économique & sociale

SORTIES DYNAMIQUES
47 % de sorties dynamiques dont
 - 34% en emploi durable - 25 % en formation
 - 30 % en emploi de transition - 11 % en poursuite du parcours en insertion.

ACCOMPAGNEMENT SOCIOPROFESSIONNEL
La durée moyenne d'accompagnement est de 12 mois
26 % des accompagnements < à 6 mois
45 % des accompagnements > à 12 mois
59% des CDDI formés dans l'année avec **46h** de formation par salarié en moyenne



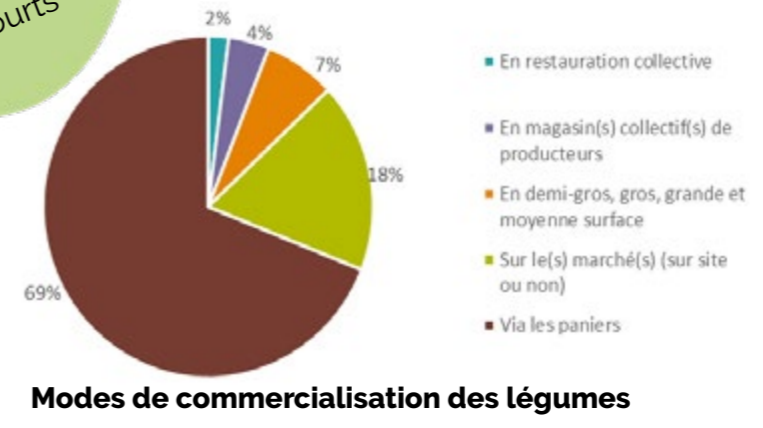
Ensemble, cultivons la solidarité !



Transition agricole & alimentaire

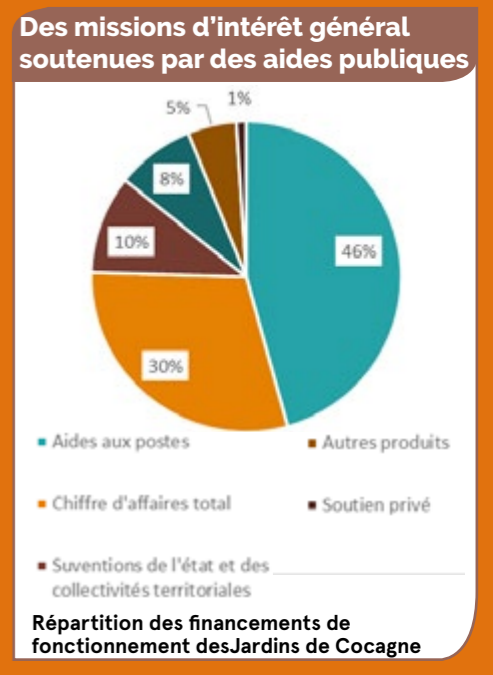
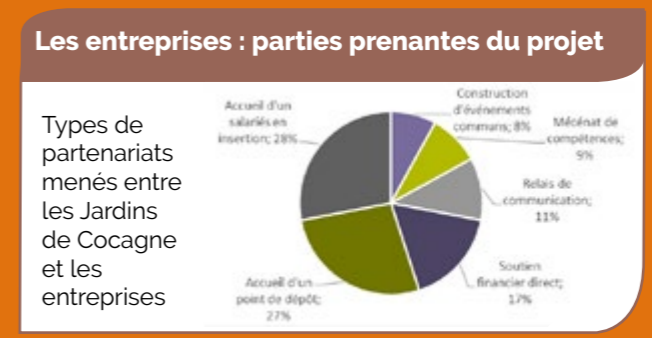
DES LEGUMES BIO MAIS PAS QUE ...
65 % des jardins ont une activité de diversification (espaces verts, transformation/conserverie, pépinière de plants, conditionnement/livraison de paniers, animation pédagogique, arboriculture, élevage de poules pondeuses)
8 millions d'€ c'est le chiffre d'affaires que génèrent ces activités de diversification

PRODUCTION AGRICOLE
580 ha de SAU certifiées AB
70 variétés de légumes sont cultivées en moyenne sur un Jardin de Cocagne
16,3 millions d'€ c'est le chiffre d'affaires que génère la vente de légumes
6,6 % c'est ce que représente la vente directe de légumes bio réalisée par les Jardins de Cocagne dans le chiffre d'affaires de la vente directe de légumes des agriculteurs en France.



102 165 personnes nourries par les paniers
1400 points de dépôts

4820 salariés en parcours d'insertion (36% femmes, 64% hommes)
820 salariés permanents (56% femmes, 44% hommes)
LA COMMUNAUTE PROFESSIONNELLE



2 420 bénévoles & administrateurs (44% femmes, 56% hommes)
6 100 donateurs (56% femmes, 44% hommes)
27 200 foyers consom'acteurs
LA COMMUNAUTE ASSOCIATIVE COCAGNE

Le #Réseau de Cocagne

Le Réseau Cocagne rassemble **108** structures d'insertion qui exercent des activités économiques environnementales (maraîchage biologique, espaces verts, filières alimentaires biologiques ...) et accompagne **7 projets**. Ces structures partagent et défendent des valeurs communes:

- > en matière de refus des exclusions et de toute discrimination
- > dans le cadre d'actions d'insertion respectueuses du principe de développement durable : cohésion sociale, économie solidaire et respect de l'environnement.

Le débouché de l'insertion doit être, pour les bénéficiaires, le plus possible celui d'une **économie inclusive et durable**.

Le Réseau Cocagne a pour ambition de participer à la **rénovation de l'économie par le biais de la filière alimentaire** afin de réfléchir la question de l'inclusion sociale dans une logique anticipatrice plutôt que réparatrice.

Un #Jardin de Cocagne

Par la production de légumes biologiques, vendus en circuit-court sous forme de paniers hebdomadaires à un réseau d'adhérents-consommateurs, les Jardins de Cocagne favorisent le retour à l'emploi de femmes et d'hommes en situation précaire et leur permettent de (re)construire un projet professionnel et personnel.

ENSEMBLE CULTIVONS LA SOLIDARITE.

Les Jardins de Cocagne sont présents dans

12 régions

+ 2 Jardins à La Réunion et à Bucarest (Roumanie)

63 départements

Vous êtes un #particulier

- > Abonnez-vous à un panier Cocagne ;
- > Montez un point de dépôt ;
- > Soutenez le Réseau Cocagne.

Vous êtes une #entreprise

- > Proposez des légumes bio Cocagne dans votre entreprise (pour la restauration collective ou pour vos salariés) ;
- > Accueillez les salariés en insertion en immersion ;
- > Soutenez le développement d'un Jardin de Cocagne.

Vous êtes une #collectivité territoriale

- > Accueillez les salariés en insertion en immersion ;
- > Soutenez le développement d'un Jardin de Cocagne sur votre territoire.

Le Réseau Cocagne est soutenu dans ses actions par :



AG2R LA MONDIALE, FAPE EDF, Fondation Bettencourt Schueller, Fondation Carrefour, Fondation Crédit Coopératif, Fondation JM Bruneau, Fondation Lemerchand, Fondation MACIF, Fonds de dotation Ecodots, Melvita, Secours Catholique - Fondation CARITAS, Fondation Vinci

Charte nationale du Réseau Cocagne

1 - Lutter contre les exclusions et la précarité en mobilisant les conditions d'un retour à l'emploi durable dans le cadre d'une activité de travail valorisante.

2 - Produire dans le respect du cahier des charges de l'agriculture biologique.

3 - Commercialiser la production à destination d'un réseau d'adhérents-consommateurs.

4 - Intégrer le secteur professionnel agricole local.



Retrouvez la carte interactive des Jardins de Cocagne sur www.reseaucocagne.asso.fr

